

MCC 雑感 2006-10

於丸紅本社ビル一階個室コンチェルト

出席 12名

* メンバープレゼン 第四回

田中勇介さん：画像処理に挑戦

画像処理の道に進む第一歩を歩き始めた(このためにジャコバンをやめ、機種を変え、また、無視していたデジカメを購入)

1) 写真を PC に入れるー 以前は写真屋で CD に入れてもらい PC で見ていた。

- A 写真を入れる場所を作る。立ち上げの時に教わったのだが、場所が一定
- B 初めてのデジカメ撮影ーそのために、PanasonicFX01 を購入し、今年の五月のスペイン旅行が始めての撮影で、512MB の SD メモリーカードを使用。
- C デジカメから PC に。

2) Corel との戦い。

これは、私の画像の第一の問題であった。本来“デル”のサービスで、期限が来ても消えずに困った。結論としては、デル社との電話処理で解決できた。(なかなか親切でよく教えてくれた)

3) Photo-story を目標にする

弘文さんの Photo-story を作る事を目標とした。弘文さんの懇切丁寧な指導に助けられての結果ですー(勝手に個人的な画像関係師範代に推挙した)

- A 最初に手がけたのは、簡単な家族との夕食の光景、面白い初体験であった。(結果として、出来上がった物を孫に送ってやり、大いに面目を施し、気をよくした次第)

B 次に始めての旅行大作“スペインの旅”に挑戦

さらに、今度は新しくCDより音楽をダウンロードして挿入した。
—これにより期せずして、音楽にも片足を突っ込んだ事になった。
(作品は、Itrusteeで皆様の御覧に供する事にしました。—初めての参入を行った)



田中勇介さんはジャコバンから脱皮し、4月XPを購入以来心機一転、意欲的に画像処理に取り組みました。

この半年間に達成したこと、デジカメの取扱、画像の取り込み、ファイルの整理、ソフトの削除、DELLテクニカルサポートとの交信、エアーストレージへのアップロード等々急速にパソコンをマスターされたこと、括目に値します。

副島 勲さん：メールのトラブル

ご本人から送付された「文字化け」についての総括的資料は以下の通り。

文字化けについて

(心地よいメール交流は正確な文字の表示から—NHK出直し塾編より)

1. 文字化けとは：

ひらがなや漢字などの文字が奇妙な記号の羅列などになってしまうこと。(パソコン・インターネット：PC用語辞典)

他に一部文字落ちまたは一部文字化け〔数字のみ等〕がある。(秀和システム社：用語辞典)

2. 文字化けの種類

- (a) 文章全部が変わってしまう場合
- (b) 文章の一部(数字のみなど)が変わる場合
- (c) 一部文字落ちがある場合(秀和システム社：用語辞典)

3. 文字化けの原因

- (イ) パソコン相互が違うコードで分かれている場合
- (ロ) パソコンの設定何らかの操作ミス、または不具合
- (ハ) セキュリティによる制限
- (ニ) プロバイダー側の送信設定
- (ホ) 複数PC台数使用による錯綜原因

4. 対策

(上記原因の順に)

- (イ) このままでは文字が正しく表示されなくなることが多いため送信者側で「**エンコード**」での「**リッチテキスト**」「**日本語 jis**」になっているかを確認する。文字コードを自動選択にすれば文字化けしたメールが読めることがある。OEはメールの文字を確認して自動的に正しい文字で表示される仕組みになっているが、まれにチェックがうまくいかず文字化けすることがある。普通は「表示」「エンコード」「日本語(自動選択)」で文字化けがかなり読めるようになる。但しもともとの文章が違うコードで書かれている時はこの方法でもよめない。残念ながら諦めましょう。「インターネット&メールの困ったに答える本(インプレス社)」

HTMLメールは避けてふだんはテキストメールで作成送信する。(OE画面→ツール→オプション→送信→テキスト形式チェック)

- (㊦) **Windows 設定の update を行う。**
機種専用依存文字を使っていないかをチェックする（ローマ数字、丸文字、単位文字、省略文字）上記の文章の一部が変わる場合はこの原因が考えられる。
- (㊧) 一般にセキュリティが厳し過ぎる場合もあり得るため念のため **privacy service、spamkiller をはずしてみる。**（小生が使用中の M c A f e e は特に厳しいと感じている）
- (㊨) たまにプロバイダー側のメール送受信上の都合による場合が考えられる。 **famille** では **POP Before SMTP** 設定の場合のメール発信時の注意事項として手順を説明しているが小生の経験からはこれが悪戯していると考えざるをえない。 **サーバ-famille を経由する場合送信手順としてまず「メッセージ」▼をクリックし「すべて受信する」で（受信メッセージなし）を確認してから送信することが文字化けを防ぐ方法と思われる。**（ほかにツール→送受信→すべて受信→送信の手順もある）
- (㊩) 現在事務所と自宅でそれぞれ ADSL/ヒカリによる 2 台のパソコンを使用しているが当初発信者名を別に設定していた（発信の自己管理上） 或いはこれが文字化け特に二重発信を伴う文字化けの原因かと思われた。 **現在では発信者名は統一してあるものの ADSL/ヒカリ通信はそのまま併用中である。**（NTT およびフレッコム両社では「これが原因になることは断じてない」と言う）
- (㊪) 文字化け二重発信とも迷惑メールと同様であるので文字化けを多発するグループ宛発信は必要最低限に抑え長い文章や重い画像は当分自制する。 また発信の場合には同時に自分宛 B C C 発信を行い文字化け二重発信の有無を早く掴むことで受信者への礼を失しないよう心掛けたいと思っている。

なお NEC 121 および以前購入時来てくれた製造工場である上田市の技術者にも問い合わせているがメーカーとしてはパソコン自体の問題とは捉えていない。

副島さんは長い間この問題に苦勞させられ、解明に努め、そして今回の発表に備えて勉強もされたのだが、結局のところ副島さんに生ずる文字化けの原因が掴めず、従って解決方法も見出されていない。

また、文字化けそのものは多重発信と同時に生ずるので、正常はメールも同時に受け取れており、交信の実害は無いのである。従って MCC としては文字化けより多重発信により大きな問題が伏在しているのではないかと考えている。そしてその原因も送信者側にあるらしいという以外は解明されていない。

✉ isoejima@mx2.nisiq.net

2006/09/29 19:36

Isao Soejima

MCC 雑感ならびに 10 月度報告担当。 2006/09/29 19:38

当日再確認された解決のためのチェック方法の宿題は；

- ① メールアカウントが複数入力されていないかを確認する
- ② チェックのための自分宛コピーは B C C にコピーは入れず C C に入れる

- ③ McAffee の送信メールスキャンを外す
- ④ 全員への返信を使わず、宛名を手動で入力して複数（グループ）発信する

このことは以前から再三繰り返し提唱されているのだが、25日現在未だ実行されていない。

追記：

10月20日になって、今度は荒川さんのマシンにランダムな多重受信が4件発生した。今度は受信側に問題があるらしく、副島さんのケースとは別のものようだが、

✉ 大塚 昭	Re: 柳家権太様 独演会	4KB	2006/10/20 16:12
✉ 大塚 昭	Re: 柳家権太様 独演会	4KB	2006/10/20 16:12
✉ 久保田 侑義	米国年金-おめでとう	5KB	2006/10/20 15:13
✉ ISHII Riichi	米国年金-やっと入りました	6KB	2006/10/20 15:03
✉ ISHII Riichi	Re: 柳家権太様 独演会	5KB	2006/10/20 14:28
✉ ISHII Riichi	Re: 柳家権太様 独演会	5KB	2006/10/20 14:28
✉ Hiroshi Takeuchi	RE: 柳家権太様 独演会	5KB	2006/10/20 14:14
✉ Hiroshi Takeuchi	RE: 柳家権太様 独演会	5KB	2006/10/20 14:14
✉ otsuka yasusi	Re: 柳家権太様 独演会	3KB	2006/10/20 13:14
✉ kobayashi michitoshi	Re: 柳家権太様 独演会	4KB	2006/10/20 11:50
✉ kobayashi michitoshi	Re: 柳家権太様 独演会	4KB	2006/10/20 11:50
✉ Shozo Arakawa	Re: 柳家権太様 独演会	4KB	2006/10/20 11:03
✉ otsuka yasusi	Re: 柳家権太様 独演会	5KB	2006/10/20 8:34
✉ otsuka yasusi	Re: 柳家権太様 独演会	5KB	2006/10/20 8:34
✉ Shoji Yano	二重送信の件	8KB	2006/10/20 8:23
✉ 田中 弘文	Re: 柳家権太様 独演会	4KB	2006/10/20 8:09
✉ Shoji Yano	Re: 柳家権太様 独演会	5KB	2006/10/20 7:52
✉ 裏磐梯高原ホテル	裏磐梯ライブ映像のお知らせ ~裏...	3KB	2006/10/20 0:05

これに対しての矢野さんがインターネットからピックアップされた回答事例は

- 1、アカウントが2重に設定になっていないか？

「ツール」→「アカウント」→「メール」タブで確認

→なってません。

- 2、「サーバーにメッセージのコピー置く」のチェックをはずす

→最初からはずれてます。

- 3、サーバートラブルではないか

→壊れたメールがあるわけではなく、またサーバーにも問題はありません。

- 4、「Pop3uidl.dbx」ファイルが壊れていないか？

→これでした^^

茨城 pokkun さんの言うとおりの削除=修復したら二重に受信しなくなりました。

Outlook Express は存外故障し易いが、再生能力もあるので dbx ファイルを一旦削除してやると、マッサラなものが自動再生して修復されるというのが、面白い。

* 吉田さんのシルクロードの旅



直近の中国観光旅行記として、先程の石田さんの雲南省に続いて、今回は西域の紀行記録で面白かった。しかし上のようなきらびやかな観光案内よりは兵馬俑の迫力が優るように思うのは私だけだろうか？

吉田さんは折角の貴重な画像を閲覧に供して下さったのだが、今流行のフォトストーリーに纏めて頂けたらとの声が大きかったことを付記します。

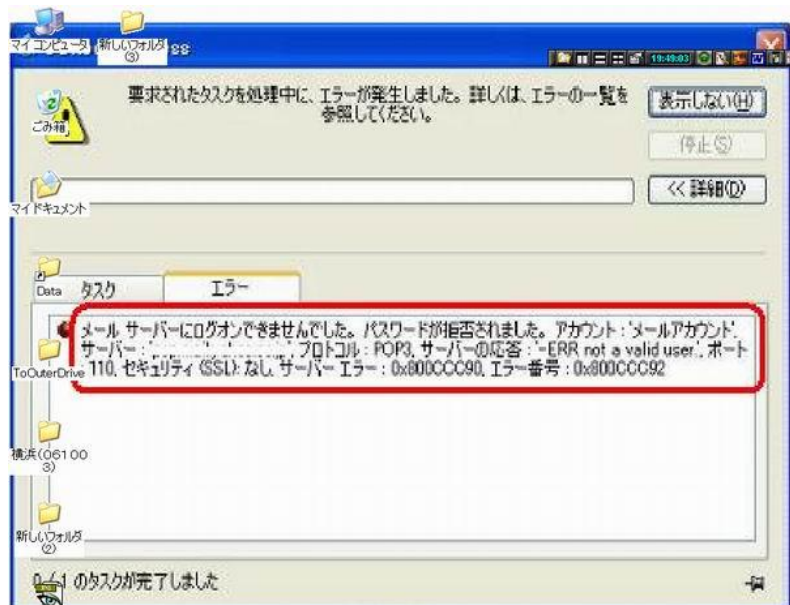
*広田さんのエラーメッセージ解決

先月我々を悩ませ心配させた広田さんのエラーメッセージの正体・・・

矢野 昭二様

色々ご心配をお掛け致しました Outlook Express のエラーメールが本日解決いたしました。

と云うのは退院祝いで娘が我が家にきてくれましたが、その際エラーメールを直せるかどうか聞いてみたところ、数分でなおしてくれました。どこが悪かった聞いてみたところ、スクリーンの背景がおかしかったので、設定しなおしただけで、パソコンは壊れていないと思うとのこと。以上ご報告まで。



実は Outlook Express のエラーメッセージ画面が、そのままデスクトップの壁紙になっていたのだった！！

これは想像を絶している現象で、どうしてこのような事態が発生したのかも理解出来ず、或いはシステムエラーではないか、ハードディスクのフォーマットが必要なのではないか、などと要らぬ心配をしたわけだが、広田さんのエラーの説明の中に、アプリケーションソフトを立ち上げれば消えるとはあったが、「それを閉じるとまた出る」という一言があれば、或いは広田家へ行って画面を眺めれば我々もすぐに判って修復出来たのかも知れない。

パソコンのトラブルを他人に説明するのは本当に難しいことだし、聞く方にと

っても難しいことなのだ。
基本的な理解の度合いが異なる場合、使われているパソコン用語が説明する側と聞く側では、同床異夢ならぬ、同語異夢になってしまって、想像力では補えないということなのだ。

以上/